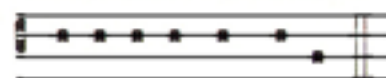


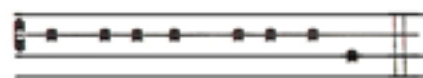
AD PROCESSIONEM

Diaconus [seu celebrans], dicit :



Pro-ce-dá-mus in pa-ce.

Respondent omnes :



In nó-mi-ne Christi. Amen.

Progrediente processione, canuntur a schola et populo cantus sequentes (vel alii apti) :

I antiphona I f

P U-e-ri Hebrae-ó-rum, tol-lentes ramos o-li-vá-rum,

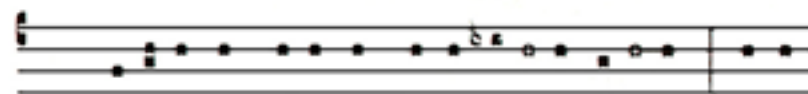
obvi-a-vé-runt Dó-mi-no, clamán-tes et di-cén-tes :

« Ho-sánna in excél-sis ».

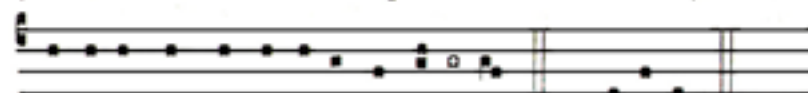
H 175

GT 138

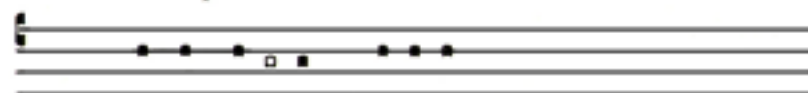
Psalmus 23



Ÿ. 1 Dó-mi-ni est terra et ple-ni-tú-do e-ius, * orbis



terrá-rum et qui há-bi-tant in e-o. Ant. Pú-e-ri.



Flexa : mundo cor-de, †

- 2 *Quia ipse super mária fundávit eum, * et super flúmina firmávit eum. Ant. Púeri.*
- 3 *Quis ascéndet in montem Dómini, * aut quis stabit in loco sancto eius? Ant. Púeri.*
- 4 *Innocens mánibus et mundo corde, † qui non accépit in vanum nomen eius, * nec iurávit in dolum. Ant. Púeri.*
- 5 *Hic accípiet benedictiónem a Dómino, * et iustificatió-nem a Deo salutá-ri suo. Ant. Púeri.*
- 6 *Hæc est generátio quæréntium eum, * quæréntium fáciem Dei Iacob. Ant. Púeri.*
- 7 *Attóllite, portæ, cápita vestra, † et elevámini, portæ æter-náles, * et introíbit rex glóriæ. Ant. Púeri.*
- 8 *Quis est iste rex glóriæ? † Dóminus fortis et potens, * Dóminus potens in prælio. Ant. Púeri.*
- 9 *Attóllite, portæ, cápita vestra, † et elevámini, portæ æter-náles, * et introíbit rex glóriæ. Ant. Púeri.*
- 10 *Quis est iste rex glóriæ? * Dóminus virtútum ipse est rex glóriæ. Ant. Púeri.*

Omittitur Glória Patri.