

6. Pes

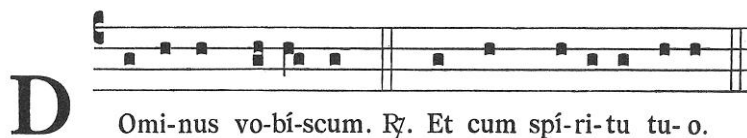
Le *pes* (ou *podatus*) se compose de deux notes, une note basse suivie d'une note plus haute.

La note basse est toujours chantée en premier lieu.

Dans la plupart des cas, il faut veiller à ne pas appuyer la première note, mais plutôt à conduire le son vers la seconde note.

Dans l'exemple suivant, constatons le pes sur la syllabe *vo* de *vobiscum* et la clivis sur la syllabe suivante.

Exemple 3

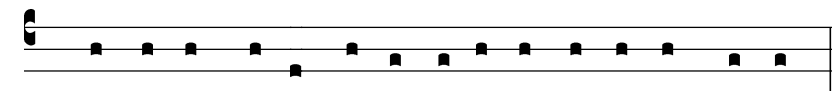
D 



Le Seigneur soit avec vous.
Et avec votre esprit.

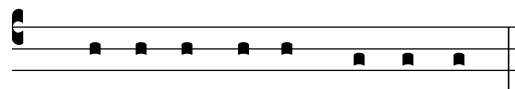
7. La tierce majeure

Exemple 4





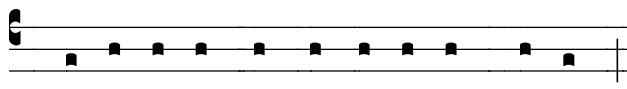
Léc-ti- o sancti E-van-gé- li- i se- cúndum Lu- cam.



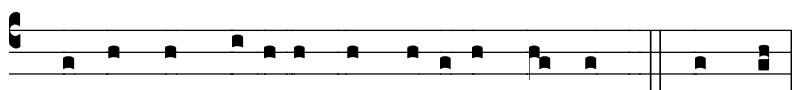
Gló- ri- a ti- bi, Dó- mi- ne.

Lecture du saint Évangile selon Luc.
Gloire à Toi, Seigneur.

Exemple 5

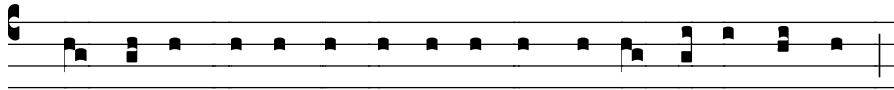


Be-ne di- cat vos omni- po- tens De- us,

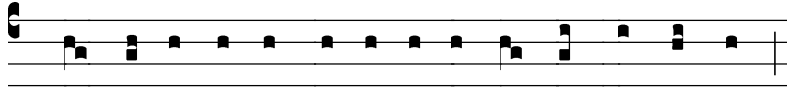


Pa-ter, et Fi- li- us, et Spi-ri-tus Sanctus **R̄**. A- men

Exemple 6

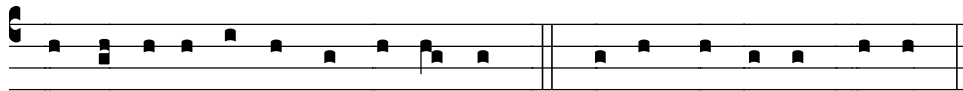


Gló- ri- a Pa- tri, et Fí- li- o, et Spi- rí- tu- i Sanc- to.



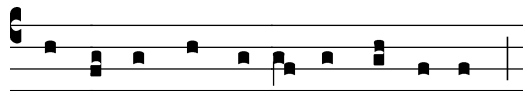
Sic- ut e- rat in prin- cí- pi- o, et nunc, et semper,

Exemple 7



Pax Dó- mi- ni sit semper vo- bís- cum. ~~R~~ Et cum spí- ri- tu tu- o.

Exemple 8



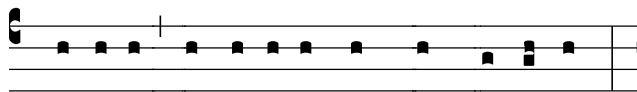
Ser- ví- te Dó- mi- no in ti- mó- re,

Servez le Seigneur avec crainte,

Exemple 9



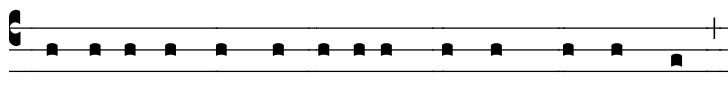
De- us, in adiu- tó- ri- um me- um in- tén- de



Dómine, ad adiuvándum me fes- tí- na.



Glóri- a Pátri et Fí- li- o, et Spi- rí- tu- i Sancto.

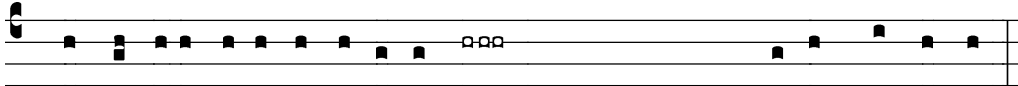


Si- cut e- rat in prin- cí- pi- o, et nunc, et semper,



Et in saécu-la saecu-ló- rum. A-men. Al- le- lu- ia.
Dieu, viens à mon aide, Seigneur à notre secours.

Exemple 10

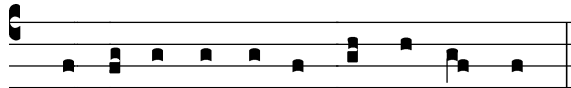


Dis-trí-bu-it, dedit paupé- ri-bus, iustítia eius manet in saécu-lum saé- cu- li



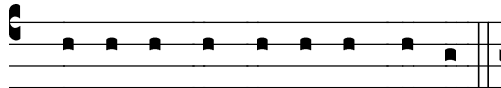
cornu eius exaltá- bi- tur in gló- ri- a.

Exemple 11



Hó- di- e Sal-vá- tor appá- ru- it.

Exemple 12



Gló- ri- a in excél- sis De- o



Et in terra pax ho-mí- ni- bus bo-nae vo- lun- tá- tis
Gloire à Dieu aux plus hauts des cieux,
Et paix sur la terre aux hommes de bonne volonté.